

- ・勉強が好きな子ども
- ・友だちが好きな子ども
- ・運動が好きな子ども



円田小だより



新年度を迎えて！



本日8日の始業式・入学式から平成31年度が始まりました。保護者の皆様、お子様のご入学、そして、ご進級おめでとうございます。

新入生11名を迎え、全校児童90名でスタートです。5名の教職員が赴任し、新しい組織で円田小学校の教育活動が始まりました。今年度も、児童の健やかな心身の発達と学ぶ喜びを実感できるように、教職員が協働して、誠実にさまざまな実践を行ってまいります。

今年度も地域の皆様や保護者の方のご理解とご支援を賜りますよう、どうぞよろしくお願いいたします。

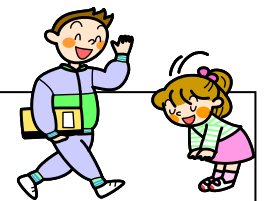
平成30年度の円田小学校のスタッフです。よろしくお願ひします。

No	職・学級	氏 名	校 務 分 掌	居住地
1	校 長	小 野 ゆ かり	校務全般	美里町
2	教 頭	我 妻 哲 男	PTA関係, 渉外全般 協働教育	大河原町
3	教務主任	熊 倉 由 貴	教育課程, 情報化推進リーダー	仙台市
4	1年担任	青 田 英 子	英語活動主任, 生活科主任	柴田町
5	2年担任	佐 藤 真 規 子	研究主任, 国語科主任	大河原町
6	3年担任	平 塚 久 美 子	道徳教育推進教師, 学校図書館	柴田町
7	4年担任	村 上 綾	音楽科主任, 特別支援コーディネーター	大河原町
8	5年担任	鈴 木 正	防災主任, 算数科主任	仙台市
9	6年担任	大 沼 貴 史	体育科主任, 生徒指導主任	白石市
10	わかば	星 あ ゆ か	特別支援教育, 図工主任	大河原町
11	養護教諭	山 尾 ひ と み	保健主事, 給食・食育主任	仙台市
12	事 務	茂 林 真 弓	学校事務全般	大河原町
13	用務員	平 間 薫	用務全般	蔵王町
14	特別支援教育支援員	黒 澤 法 子	学習支援	白石市
15	図書支援員	丹 野 絵 理 香	図書館関係業務	村田町

生徒指導重点指導目標：進んであいさつ・返事をしよう

○当たり前のことを大切に指導していきます。

4月の生徒指導目標	進んであいさつをしよう
4月の保健目標	自分の体を知ろう
4月の給食目標	きれいに手を洗おう



【今月の予定】

- 4月 8日(月) 着任式, 第1学期始業式, 入学式, 教科書配付, 児童下校12時頃
9日(火) Bタイム4時間, 1年下校指導11:20, 2~6年弁当日・下校13時頃
10日(水) Bタイム4時間, 1年下校指導11:20, 2~6年給食開始・下校13時頃, 身体計測4~6年
11日(木) Bタイム4時間, 1学年給食開始, 1年下校指導12:40, 身体測定1~3年
12日(金) Bタイム4時間, 全校花見会
15日(月) 聴力検査
16日(火) 全校朝会
17日(水) 走ろうスタート
18日(木) 全国学力学習状況調査(6年) 蔵王町学力テスト(2年~5年)
20日(土) 学習参観 PTA総会 学級懇談 歓送迎会 弁当日
22日(月) 振替休業日
23日(火) 音楽朝会 運動会練習開始 登校班長会
24日(水) 交通安全教室
25日(木) 1年生を迎える会 代表委員会
26日(金) 午前授業(小教研のため)・弁当日
※29日(月) 昭和の日 30日(火) 休日(退位の日)

【5月の主な予定】

- 6日(月) PTA奉仕作業
18日(土) 運動会
20日(月) 振替休業日

○Aタイムとは, 原則5時間授業で完全下校が14時になります。

○Bタイムとは, 原則4時間授業で完全下校が13時となります。

※詳しくは後日お知らせいたします。

【お知らせとお願い】

① <学校に薬を持参する場合のお願い>

・保護者の皆さまへのお願いです。花粉症の時期ということもあり、「鼻炎の薬」「かゆみ止め」などの薬を学校に持ってくる場合が出てくると思います。

薬を学校に持ってくる時は, 本人とよく確認していただいた上で, 連絡帳で担任に連絡をしてください。薬は本人が飲むこととなりますが, 連絡帳のとおり声がけをすることはできます。連絡がない場合は, 申し訳ありませんが薬は持ち帰っていただきます。ご協力よろしくお願いたします。

② <放課後学習教室について・・場所は図書室になります>

・ございん学習室の開始についても後日お知らせいたします, 町のボランティアの方々が担当ですが, 4月中旬以降に開始の予定です。

③ <メール登録・家庭環境調査表の記入について>

・本日「緊急メール配信システム登録のお願い」を1年生に配布しました。また, 昨年度まで利用していた「家庭環境調査表・緊急連絡カード」を2~6年児童に配付しました。お手数をおかけしますが, 変更がありましたら, ご記入いただき, 担任までご提出ください。(4年生は, 新しい用紙に記入となります) なお, 今回ご記入いただいたものは3年間使用いたします。

また, 1年生の保護者の方でメール登録が終わった方は担任まで登録者名をお知らせください。

